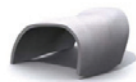


Banc h2o

La création d'une ligne de meubles en béton fibré est la suite du travail exploratoire commencé sur le projet de réaménagement de la place de Valenciennes. L'agence a développé conjointement un volet anthropologique réinterrogeant les formes contemporaines de l'assise et la nature des moments d'attente dans l'espace public, et un volet volumétrique généré par une production importante d'hypothèses informatiques. À partir d'un module de base, une assise tout en courbe, le mobilier se décline dans une grande diversité de situations. Simple, multiple de 2, 3, 4 pièces jointes ou plus, il devient reposoir, banc ou fauteuil urbain en inversant simplement la base pour qu'elle puisse faire office de dossier. L'agence a poussé les capacités du matériau en utilisant une forme de module à effet coque permettant une élégante finesse inhabituelle dans ce type de dispositif urbain. Le mobilier répond aussi bien à l'usage fonctionnel de l'assise mais participe également, de part sa forme, à la construction d'un univers urbain poétique. En effet selon les configurations choisies, le banc peut devenir une pièce énigmatique et mystérieuse à la manière d'une sculpture urbaine. C'est cette distance souhaitée entre l'objet standard et l'objet non standard, inattendu, qui permet de réinterroger sa façon d'être dans la ville, de se projeter et d'envisager différemment son rapport à autrui. L'agence reste convaincue que le mobilier est un vecteur inventif de nouvelles sociabilités urbaines.

1 module A



+ 1 module A

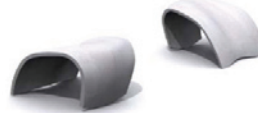


= 2 modules A

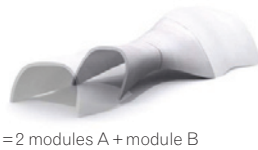


Le fauteuil

2 modules A



+ 1 module A



= 2 modules A + module B

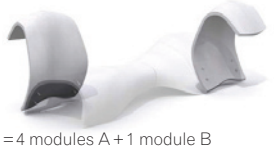


Le banc

2 modules A + 1 module B



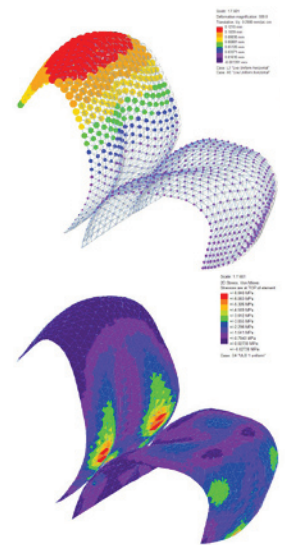
+ 2 modules A



= 4 modules A + 1 module B



La conversation



Programme

Création d'une ligne de fauteuils et bancs urbains

Distributeur

www.azuly.fr avec Lafarge

Maitrise d'œuvre

h2o architectes mandataire avec Nicolas Sterling ingénieur structure et Miguel Mazeri anthropologue

Mission

concours, projet lauréat jusqu'à réalisation

Spécificité

réalisé en Ductal ©, publications dans les revues *d'Architecture*, *AMC*, *ARCA*, *Le Moniteur*, *Dezeen*, *Étapes*.

Gamme

Assise, fauteuil, banc, conversation

Date

Commercialisation juin 2007

Photos

Stéphane Chalmeau



