

Chapelle des Béguines

«Nous souhaiterions convertir une chapelle en un lieu d'habitation». Telle a été la confession faite à l'agence par un couple de propriétaires. Cette demande a été considérée par tous les membres de l'agence comme un don du ciel! En effet, elle donnait l'occasion de réfléchir sur les régimes d'action possible dans la reprogrammation de notre patrimoine historique en dehors des restaurations extrêmement fléchées. L'agence a ainsi pu mettre en œuvre la notion «d'invention patrimoniale». Quelle place conserve le patrimoine lorsque la demande porte sur une reconversion du bâtiment? La Chapelle des Béguines est située dans le centre-ville de Rouen, au cœur du secteur sauvegardé. Elle n'est plus utilisée comme lieu de culte depuis de longues années et elle a été partiellement transformée en atelier et en logement. Tirer partie des étonnantes capacités spatiales du lieu s'imposait d'emblée. Dans une perspective résolument laïque, nous visions avant tout la reconnaissance de l'espace de la chapelle plutôt que le symbole de sa fonction première. Les deux solutions d'aménagement proposées vont dans le sens d'un large dégagement visuel de toute la hauteur de l'édifice en laissant une partie de la charpente apparente. Les autres volumes des pièces prennent place autour de ce vide pour continuer à le célébrer par l'intermédiaire d'un balcon qui surplombe le salon, d'une coursive à mi-hauteur accrochée au flanc du mur, ou d'un second balcon, logé sous la voûte, proposant une vue imprenable sur l'ancienne nef. La messe est dite: c'est une maison hors norme!

Programme
Transformation de la chapelle des Béguines de Rouen en habitation

Lieu
Rouen (76)

Maîtrise d'ouvrage
Privée

Maîtrise d'œuvre
h2o architectes mandataire avec Cabinet Virtz économie

Mission
Étude de faisabilité

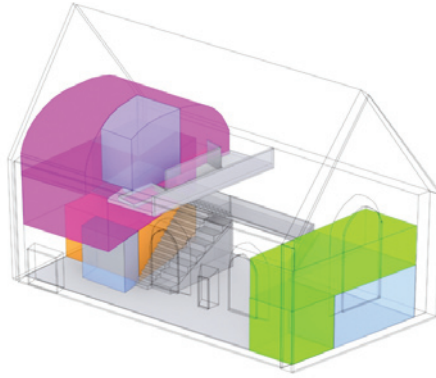
Spécificité
Inscription d'un programme contemporain dans le patrimoine

Superficie
200m²

Coût des travaux
400000€HT

Date
Étude janvier 2006

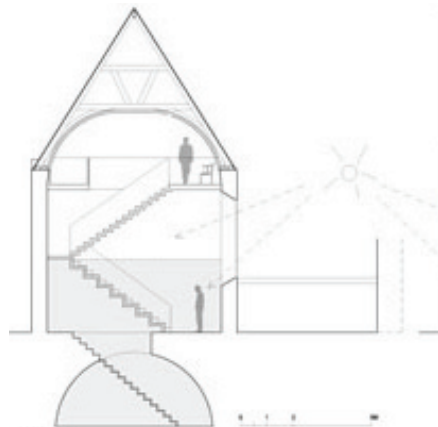
Hypothèse 1



Axonométrie d'imbrication des programmes.



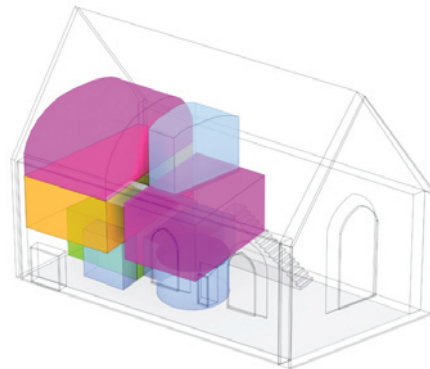
Vue intérieure.



Coupe longitudinale et transversale.



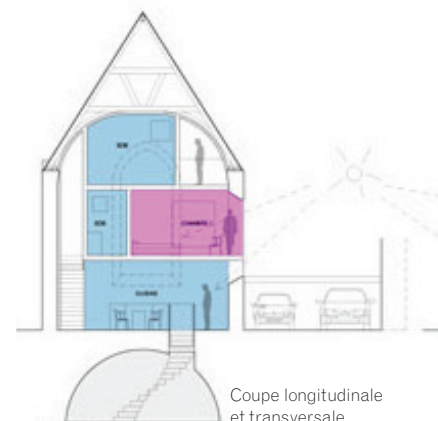
Hypothèse 2



Axonométrie d'imbrication des programmes.



Vue intérieure.



Coupe longitudinale et transversale.





«La messe est dite :
c'est une maison
hors norme!».

