

Crèche côté jardin

Abritée derrière une façade de maison de ville, la crèche Pomme Cannelle souhaitait se restructurer et s'agrandir du côté du jardin. C'était la première fois que l'agence se confrontait avec le monde de la petite enfance. Le contraste entre une façade urbaine très sage côté ville, et, le potentiel que l'on pouvait imaginer développer côté jardin, faisait penser à ces vieux livres de bibliothèque un peu magiques qui, sous leur apparente couverture poussiéreuse témoignent d'un véritable enchantement une fois les premières pages tournées. S'appuyant sur la structure existante de la façade côté ville, l'aménagement proposé répondait également à la demande explicite du commanditaire de dissocier l'espace des plus petits de celui des plus grands. Entre les deux, nos travaux de recherche se sont évertués à faire de l'espace commun un espace de rencontre, de partage et d'éveil. Tout ce qui ne résultait pas de l'isolement nécessaire des enfants dans une pièce (salle de repos, salle de soin, etc.) était sujet au regard transversal ou surplombant, à la dissimulation des uns et aux retrouvailles des autres, à l'ajustement des échelles de préhension, à l'occupation des sols et des murs par des activités diverses et variées qui témoignaient de l'intérêt accordé aussi bien aux corps qu'aux esprits. L'espace se devait d'avoir des vertus ludiques et surprenantes pour l'enfant sans pour autant tomber dans les parodies du manège enchanté. L'espace dédié aux enfants n'en était pas pour autant infantilisant. Nous ne voulions pas perdre une miette de l'espace commun et c'est ce que nous nous sommes employés à faire!

Programme
Restructuration d'une crèche

Lieu
Nantes (44)

Maîtrise d'ouvrage
Association pomme-cannelle

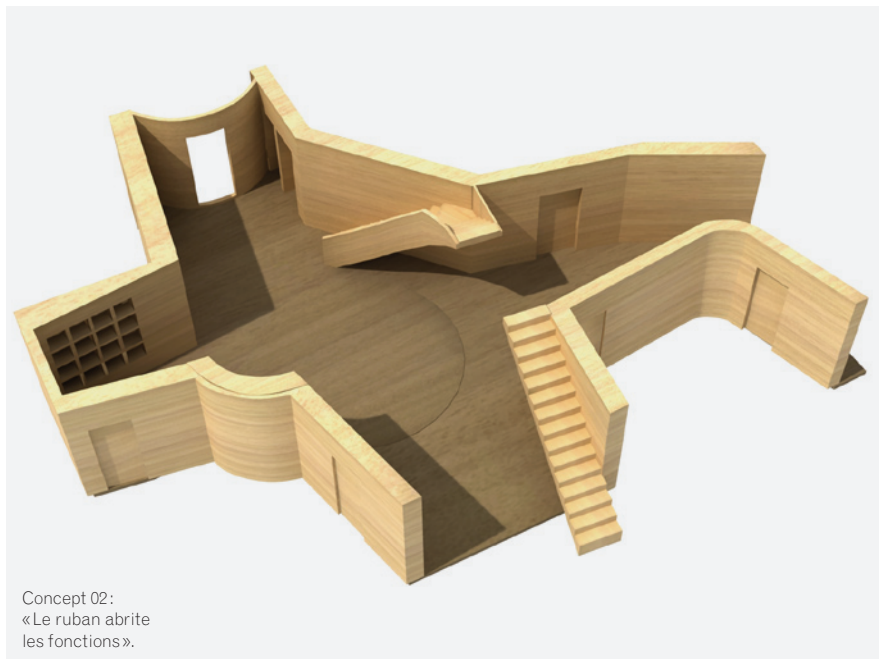
Maîtrise d'œuvre
h2o architectes



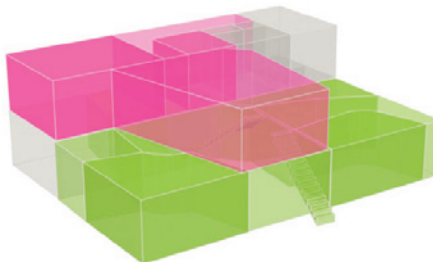
Concept 01 :
« L'arbre abrite
les fonctions ».



Axonométrie d'imbrication des programmes.
Axonométrie de l'étage.



Concept 02 :
« Le ruban abrite
les fonctions ».



Axonométrie d'imbrication des programmes.
Axonométrie de l'étage.



